

A LA UNE



Monter en compétences en promotion de la santé

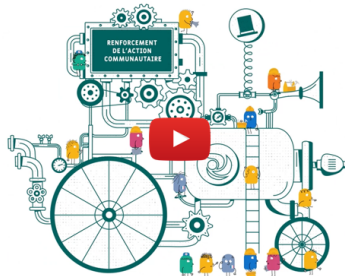
Découvrez les différents dispositifs, portés par PromoSanté IdF ou en partenariat avec un opérateur, pour favoriser la montée en compétences des acteurs franciliens de la promotion de la santé.

Quatre dispositifs complémentaires sont proposés : le site ressources promosante-idf.fr, une plateforme d'auto-formation, des ateliers de connaissances et d'échanges de pratiques, un diplôme universitaire.

Certains de ces dispositifs s'adressent à tout professionnel intéressé, d'autres, comme les ateliers, sont réservés aux référents en promotion de la santé (coordinateurs ASV, CLS, CLSM, MSP, CPTS, Pôle de santé...).

[En savoir +](#)

RÉALISÉ POUR VOUS



Des nouvelles du e-parcours Promotion de la santé

Un mois après le lancement du e-parcours sur notre plateforme d'auto-formation, nous pouvons déjà compter plus de 200 personnes inscrites.

Vous aussi, si ce n'est déjà fait, rejoignez-nous pour revoir les fondamentaux de la promotion de la santé à votre rythme, en attendant les modules d'approfondissement prévus l'année prochaine. Parce qu'il y a toujours quelque chose à apprendre ou à questionner...

Si vous n'êtes pas inscrit.e au e-parcours, vous n'avez sans doute pas vu en introduction notre vidéo sur les rouages de la promotion de la santé. Réalisée par Mathilde Fournier avec PromoSanté IdF, cette animation présente de façon concrète, et aussi poétique (si, si !), les mécanismes, les principes et les acteurs qui interviennent pour mettre en oeuvre la promotion de la santé. **A (re)voir en cliquant sur l'image ci-dessus (ou ICI).**

Et n'hésitez pas à la partager, à la réutiliser...

[En savoir + / s'inscrire](#)

RENCONTRÉ POUR VOUS



“ Les inégalités de santé sociales se projettent sur les territoires d'une manière extrêmement forte. Et on a donc des contrastes territoriaux qui traduisent des contrastes sociaux extrêmement élevés. ”

LUC GINOT, DIRECTEUR DE LA SANTÉ PUBLIQUE ARS IDF - INTERVIEWÉ SUR LES INÉGALITÉS DE SANTÉ EN ILE-DE-FRANCE

[Lire la suite](#)

ORGANISÉ POUR VOUS



Prochaine rencontre : le 8 décembre
Évaluer la dynamique partenariale mise en place par les dispositifs de coordination locale en santé : retour d'expériences dans le cadre du renouvellement du CLS de Vitry-sur-Seine.
Conférence-débat ouverte à tous.
Hôtel de Ville de Vitry - 2, av. Youri Gagarine
94400 Vitry-sur-Seine

[Pour vous inscrire](#)

BESOIN DE VOUS



Nous travaillons à la **refonte du site PromoSanté IdF pour 2023**. Aidez-nous à l'améliorer en répondant au petit sondage qui s'affiche sur le site (lors de votre 1ère connexion de la journée). Promis, c'est rapide : **5 questions, pas plus**. Merci !

[Rendez-vous sur le site](#)

REPÉRÉS POUR VOUS



Education par le sport : cinq projets aux approches innovantes

En 2019, l'Ansa était mandatée par la Ville de Paris pour évaluer les cinq projets lauréats de son appel à projet « Education par le Sport ».

La synthèse opérationnelle de cette évaluation présente notamment **les conditions de réussite et les pratiques inspirantes** pour mener un projet d'éducation par le sport.

[En savoir plus](#)



La mallette pédagogique Opticourses

Opticourses® est un programme de promotion de la santé basé sur des ateliers collectifs. Il vise à armer les personnes en situation de précarité alimentaire pour qu'elles puissent avoir une alimentation équilibrée sans dépenser plus. Des sessions de formation à la démarche Opticourses sont organisées en 2023 en France.

[En savoir plus](#)

📅 29.11.2022

Droit à un environnement sain : injustices et vécus en quartiers populaires

Pôle Ressources Ville et développement social - Webinaire

[En savoir plus](#)

📅 13.12.2022

Aller vers, comprendre & agir ensemble : Accompagnement et travail partenarial

Migrations Santé France - Webinaire (3ème volet)

[En savoir plus](#)

📅 Et pour d'autres dates

Consultez notre agenda des événements

En Ile-de-France et en distanciel

[Sur notre site](#)



Contactez-nous | Se désinscrire



PromoSanté Ile-de-France est un dispositif de ressources francilien en promotion de la santé. L'association, financée par de l'Agence régionale de santé Ile-de-France et la Préfecture de région, a pour principales missions de : partager des clés pour agir avec d'autres acteurs de la promotion de la santé ; être en appui aux politiques régionales de santé ; contribuer à révéler les enjeux franciliens de la promotion de la santé ; favoriser les articulations entre résultats de recherche et pratiques.