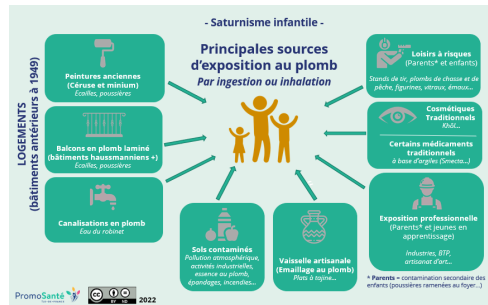




A LA UNE



Nouveau FOCUS sur le saturnisme infantile : mettre à jour ses connaissances pour agir contre ce problème de santé publique

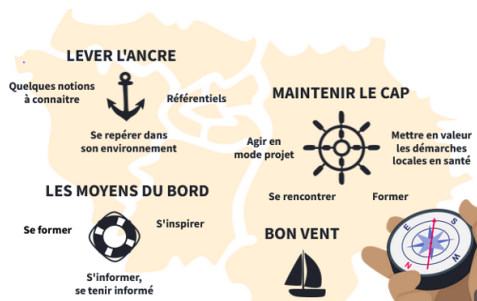
Le saturnisme infantile est une intoxication au plomb chez l'enfant de moins de 18 ans. Il peut entraîner de graves conséquences irréversibles, notamment sur le développement cognitif et psychomoteur. Les sources d'intoxication au plomb sont multiples compte tenu de ses usages passés et présents : anciennes peintures et canalisations, pollutions industrielles, épandage, métiers d'art, essence au plomb...

L'Ile-de-France est justement l'une des régions où l'on observe le plus de cas incidents de saturnisme du fait de la pollution des sols et d'une présence importante de logements anciens et dégradés.

Ce FOCUS, réalisé avec l'AFVS et le réseau ISEE, a pour ambition de proposer une sélection de ressources, accessibles en ligne, aux professionnels de la promotion de la santé afin de les informer et de les outiller pour leurs actions de prévention. Il est introduit par les regards croisés d'une épidémiologiste de Santé publique France et d'une représentante de l'AFVS. Il contient également une frise chronologique sur les usages du plomb et les mesures de santé publique, une infographie sur les principales sources d'intoxication et un glossaire.

[Lire le Focus](#)

RÉALISÉ POUR VOUS



La Boussole de la démarche locale en santé

Les coordinateurs ASV, CLS, CLSM*, et plus largement tout professionnel concerné par la coordination et la mise en place de projets en promotion de la santé, doivent mobiliser de nombreuses compétences et outils. Avec ou sans expérience, la prise de fonction peut parfois ressembler à un parcours d'obstacles...

« La Boussole » dresse un panorama des outils et compétences utiles à ces professionnels. Elle propose des pistes pour s'orienter lors de sa prise de poste mais aussi pour la suite. Il ne s'agit pas d'une liste de réponses clé en main, mais plutôt des réflexes à acquérir et des ressources à repérer. Loin d'être exhaustif, cet outil a été pensé pour s'adapter autant que possible à la multiplicité des contextes.

Initiative lancée par le Collectif Santé Ville IdF en 2019, « La Boussole » est maintenant disponible sur le site de PromoSanté IdF, mise à jour et enrichie grâce aux retours sur son utilisation.

*Ateliers Santé Ville, Contrats Locaux de Santé, Conseils Locaux de Santé Mentale : ces dispositifs ont pour mission de mettre en œuvre des politiques publiques à l'échelle d'un territoire (politique de la ville, de santé...).

[En savoir +](#)

C'EST NOUVEAU ET ÇA COMMENCE BIENTÔT !

Préparez-vous à l'arrivée du e-parcours « Promotion de la santé »...

PromoSanté IdF va prochainement lancer un **nouveau dispositif d'auto-formation en ligne**, pour faciliter la montée en compétence des acteurs de la promotion de la santé.

Le « e-parcours » proposera une expérience d'apprentissage **interactive, ludique, variée**, croisant **savoirs théoriques, réflexions sur la mise en pratique, exercices...** Un dispositif qui s'utilise en autonomie pour s'adapter au rythme et aux besoins de chacun.

A partir de fin octobre sur la plateforme Moodle.
Plus d'informations dans la prochaine lettre d'info !

[A suivre...](#)

PROMOTION DE LA SANTÉ ET ENVIRONNEMENT



Deux webinaires à ne pas manquer en septembre

Le réseau Île-de-France Santé Environnement (ÎSEE) organise une série de 5 **webinaires** pour alimenter l'élaboration du prochain **Plan Régional Santé Environnement (PRSE4)**, avec deux premiers rendez-vous en septembre.

Webinaire #1 : Etat des lieux de la santé environnementale en Île-de-France.

Pour un aperçu des principaux enjeux de santé environnementale en Île-de-France. L'Observatoire Régional de Santé présentera un état des lieux de la région et deux outils cartographiques développés pour fournir aux collectivités des données sur l'état sanitaire et environnemental des populations et de leur territoire. En complément, la ville de Fontenay-sous-Bois partagera son engagement dans une démarche de santé environnementale.

C'est **mardi 20 septembre**, de 14h à 15h30. Il est encore temps de vous inscrire.

Webinaire #2 : De la surveillance et prévention du risque aux actions « Une seule santé ».

Webinaire organisé avec Airparif, FREDON IDF et la ville de Paris.

Prenez date pour le **mardi 27 septembre**, également de 14h à 15h30.

Inscription gratuite et obligatoire.

[En savoir +](#)

REPÉRÉS POUR VOUS

sirena cps
site ressource national
sur les compétences
psychosociales



Bientôt un nouveau site ressource

Le réseau de la Fédération nationale d'éducation et de promotion de la santé (Fnes) travaille à la création d'un site ressource à destination de tous ceux qui souhaitent **renforcer les compétences psychosociales de leurs publics dans tous les milieux de vie**. PromoSanté IdF y contribue. **Inscrivez-vous à la newsletter de sirena cps pour vous tenir au courant de l'avancée du projet et recevoir les futures publications.**

[En savoir plus](#)



C'est la rentrée : comment vont les collégiens franciliens ?

Suite à l'**enquête nationale EnCLASS* (2018)**, les rapports régionaux mis en ligne permettent de mieux comprendre le vécu et la santé des collégiens sur le territoire, et de mieux prioriser et planifier des actions au niveau local.

Si le vécu et les comportements de santé sont sensiblement les mêmes au niveau national, **plusieurs différences significatives sont à découvrir dans le rapport francilien.**

**Enquête nationale en Collège et en Lycée chez les Adolescents sur la Santé et les Substances*

[En savoir plus](#)

6ème Journée du Réseau Territoire Francilien pour l'Égalité Femmes-Hommes

Centre Hubertine Auclert - 93400 Saint-Ouen-sur-Seine


[En savoir plus](#)

 04.10.2022

Du repérage de l'amiante aux solutions pratiques d'interventions

Colloque Cramif - Mode hybride (public en distanciel)


[En savoir plus](#)

 A partir du 11.10.2022

« Allez-vers », comprendre et agir ensemble

Migrations Santé France - Webinaire en 3 volets (3 dates)

[En savoir plus](#)

 Et pour d'autres dates

Retrouvez notre agenda des événements

En Ile-de-France et en distanciel

[Sur notre site](#)



Contactez-nous | Se désinscrire



PromoSanté Ile-de-France est un dispositif de ressources francilien en promotion de la santé. L'association, financée par de l'Agence régionale de santé Ile-de-France et la Préfecture de région, a pour principales missions de : partager des clés pour agir avec d'autres acteurs de la promotion de la santé ; être en appui aux politiques régionales de santé ; contribuer à révéler les enjeux franciliens de la promotion de la santé ; favoriser les articulations entre résultats de recherche et pratiques.