

## A LA UNE



### O'Bons Légumes, une démarche participative filmée sur le terrain

Quand des habitants du 19<sup>ème</sup> arrondissement de Paris se regroupent en collectif pour promouvoir une alimentation saine et durable dans leur quartier... **O'Bons Légumes**, projet accompagné par **Espace 19** et **LaFédé**, est un exemple inspirant de « démarche communautaire » en promotion de la santé.

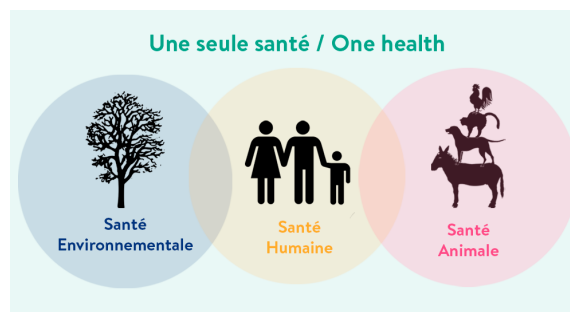
PromoSanté Ile-de-France vous propose ce partage d'expérience en images. D'autres vidéos sur ce même format seront réalisées en 2022, visant à valoriser des démarches participatives de promotion de la santé en Ile-de-France et à inspirer de nouvelles actions.

Vous souhaitez nous proposer un sujet pour une prochaine vidéo ?  
[Contactez-nous](#)

Pour en savoir plus sur les démarches participatives, voir notre **Dossier Comprendre & Agir sur la Participation des habitants-usagers-citoyens**

[Voir la vidéo \[2'20"\]](#)

## NOUVEAU FOCUS



### Une seule santé / One Health : pour une conception intégrative de la santé

Dans le contexte de la pandémie de Covid-19, un nouveau paradigme se diffuse et prend de l'ampleur au niveau national et international : la démarche « Une seule santé » (One Health dans la littérature internationale), qui considère que **santé humaine, santé animale et fonctionnement des écosystèmes sont interconnectés**. Mais les réflexions sont encore très anthropocentrées et les mises en action concrètes encore limitées. Ce FOCUS, réalisé avec la contribution de Lucie Pelosse (Ireps ARA) et du réseau ÎSEE (Santé environnement Ile-de-France), propose une **sélection de ressources, sites utiles et formations** sur le sujet. Il s'accompagne d'une **frise chronologique** interactive permettant de situer l'apparition et l'évolution de cette approche.

[Voir le Focus](#)

## Une seule santé / One Health : des leviers d'action à l'échelle des territoires

Le réseau ÎSÉE (Santé environnement Ile-de-France) organise un colloque autour de la déclinaison territoriale de la démarche « Une seule santé ».

Au-delà de l'incitation à dépasser une gestion cloisonnée des politiques publiques, au niveau local et tout particulièrement en Île-de-France, comment œuvrer pour « Une seule santé » ? Des acteurs du monde de l'écologie, des sciences sociales, de la santé humaine et animale, des collectivités et représentants de la société civile seront rassemblés pour présenter des initiatives territoriales inspirantes et échanger sur leur reproductibilité.

Mercredi 15 décembre de 9 à 17 h

Les inscriptions pour suivre l'événement à distance sont encore ouvertes.

Programme et  
inscription

### REPÉRÉS POUR VOUS



#### Escape NutriGame

Afin de promouvoir la mise en œuvre d'actions de prévention-santé innovantes en alimentation et activité physique, le Cnam-ISTNA a construit un Escape Game en nutrition-santé avec des étudiants, une experte d'Escape Game et de nombreux partenaires. Cet outil est accessible en téléchargement sur le site.

[En savoir plus](#)



#### Rapport annuel sur le sexisme en France

Etat des lieux 2020-21 publié par le HCE : conséquences de la crise sanitaire sur les femmes, sexisme en entreprise, violences sexistes et sexuelles dans divers secteurs, focus sur la place des femmes dans la presse écrite et les 20 recommandations du HCE.

[En savoir plus](#)

📅 15.12.2021... VOUS POUVEZ ENCORE VOUS INSCRIRE

#### Une seule santé à l'échelle des territoires : des leviers d'action

Colloque du réseau ISEE - En ligne

[En savoir plus](#)

📅 14 et 15.12.2021

#### Développement des compétences psychosociales des enfants et des jeunes : un référentiel pour favoriser un déploiement national

Séminaire Santé publique France et partenaires - En ligne

[En savoir plus](#)

📅 11.01.2022

#### Comment ça va ? Présentation de la Cité de la Santé

Rencontres régionales trimestrielles organisées par PromoSanté IDF

[En savoir plus](#)

📅 18.01.2021

#### Risques psychosociaux : les étapes clés de la démarche de prévention

Webinaire INRS - Santé et sécurité au travail

[En savoir plus](#)

📅 Et pour d'autres dates

#### Retrouvez notre agenda des événements

En Ile-de-France et en distanciel

[Sur notre site](#)

PromoSanté Ile-de-France est un dispositif de ressources francilien en promotion de la santé.  
L'association, financée par de l'Agence régionale de santé Ile-de-France et la Préfecture de région, a pour principales missions de : partager des clés pour agir avec d'autres acteurs de la promotion de la santé ; être en appui aux politiques régionales de santé ; contribuer à révéler les enjeux franciliens de la promotion de la santé ; favoriser les articulations entre résultats de recherche et pratiques.