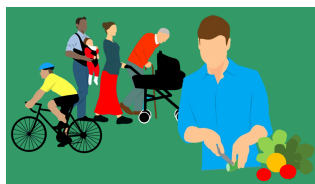


## A LA UNE



### Nouvelle politique gouvernementale en matière d'alimentation et de nutrition

Le Gouvernement a lancé le **Programme national de l'alimentation et de la nutrition (PNAN, 2019-2023)**, articulant le PNNS4 (Programme national nutrition santé) et le PNA3 (Programme National pour l'Alimentation). Les thèmes clés sont la promotion de choix alimentaires favorables à la santé, la réduction des inégalités et la promotion d'environnements facilitant une alimentation saine et la pratique d'activité physique.

[En savoir plus](#)

## RÉALISÉ POUR VOUS



### Actualisation de notre répertoire des formations

Vous cherchez une formation, initiale ou continue, en lien avec la promotion de la santé ? Notre répertoire vous permet de croiser plusieurs critères pour trouver celle qui vous convient parmi plus de 600 formations reconnues par l'Etat, dispensées en ligne ou en Ile-de-France.

[Voir le répertoire](#)

## RENCONTRÉ POUR VOUS

“

*La littératie en santé peut être considérée comme un facteur en lien avec les inégalités de santé. Des recherches récentes montrent effectivement que la littératie en santé joue un rôle médiateur entre les inégalités au niveau socio-économique et les inégalités de santé.*



”

Stephan Van den Broeck - Vice-doyen de la Faculté de Psychologie et des Sciences de l'Éducation - Université catholique de Louvain (Belgique)

[Lire l'interview](#)

## REPÉRÉ POUR VOUS



**Dossier documentaire sur les inégalités sociales de santé**  
Après avoir traité le thème du tabagisme, PromoSanté Pays de la Loire publie un nouveau "Porte-Ciès Santé" consacré aux inégalités sociales de santé. Il propose des ressources pour comprendre les ISS et contribuer à les réduire.  
[En savoir plus](#)



**Guide pour intégrer un travailleur-pair dans une équipe de santé mentale**  
Ce guide pratique aborde les questions posées par la pair-aidance au sein des équipes de santé mentale, l'accueil et l'accompagnement des travailleurs pairs.  
[En savoir plus](#)

05.11.2019

Colloque Santé mentale et protection de l'enfance

Paris (75012)

[En savoir plus](#)

05.11.2019

Evaluer l'impact sanitaire de la pollution de l'air

Paris (75012)

[En savoir plus](#)

16.01.2020 - Nouvelle date !

Journée du réseau ISEE Île-de-France Santé Environnement (plus d'infos bientôt...)

Paris (75018)