

A LA UNE

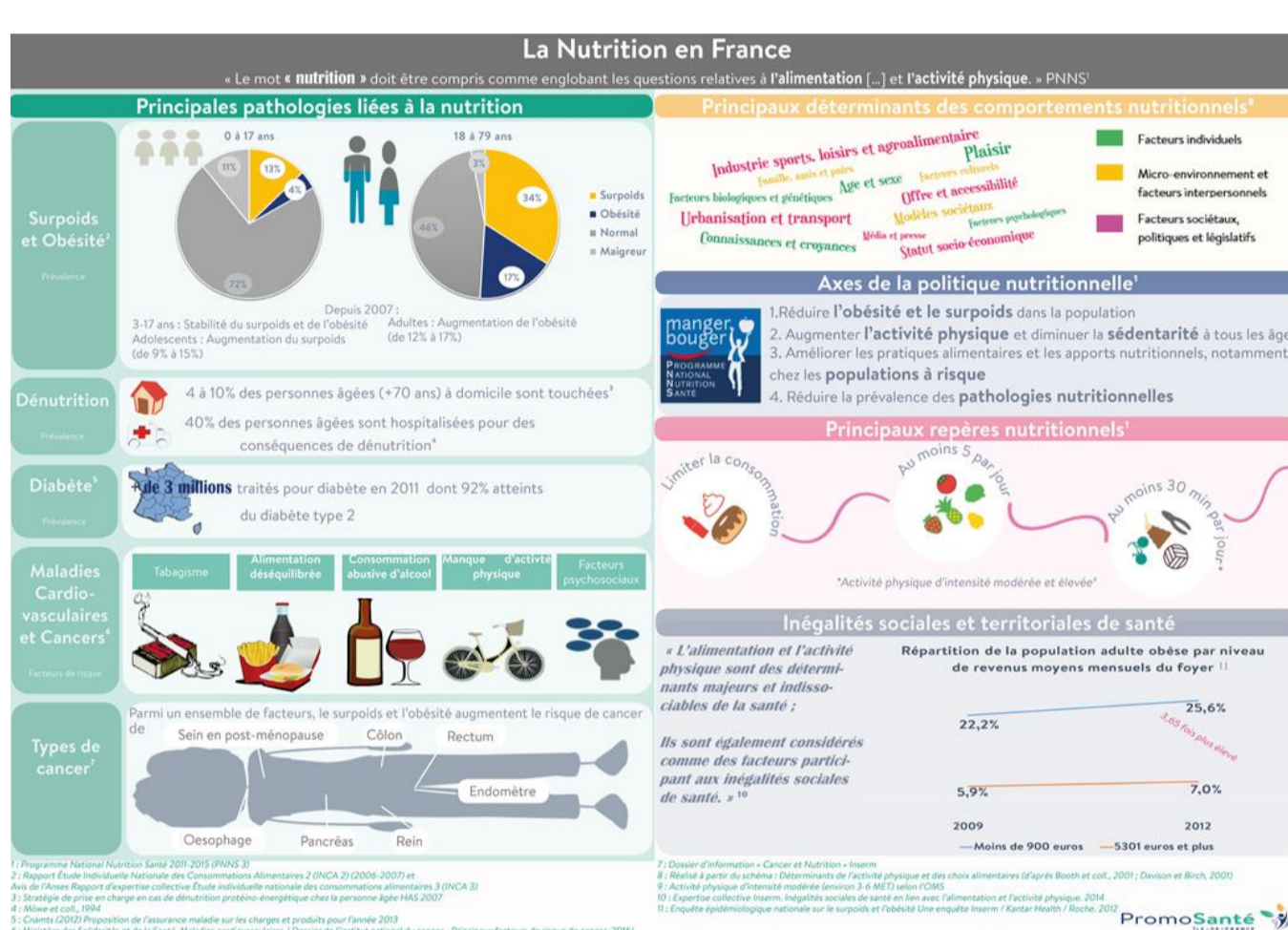


Un ménage francilien sur quatre concerné par une forme de pauvreté

Une récente étude de l'Insee révèle qu'en Ile-de-France, la pauvreté monétaire touche 15,6 % de la population : 1,8 million de personnes ont un niveau de vie inférieur à 1 000 € par mois.

[Lire l'article](#)

RÉALISÉ POUR VOUS



Infographie « La nutrition en France »

La nutrition (alimentation et activité physique) est un déterminant majeur de la santé et ses enjeux sont multiples. PromoSanté IdF a synthétisé ces différentes dimensions dans une infographie commentée par le Pr Serge Hercberg, Directeur de l'Equipe de recherche en épidémiologie nutritionnelle (EREN).

[Voir l'infographie](#)

RENCONTRÉ POUR VOUS



Cette réunion a été pour nous l'occasion d'échanger sur les attentes des promoteurs vis-à-vis de la plateforme ressources PromoSanté Ile-de-France.

MARIE-ODILE FRATTINI, Directrice de PromoSanté IdF, à propos de la rencontre organisée avec les acteurs de la promotion de la santé du 93

[Lire l'article](#)

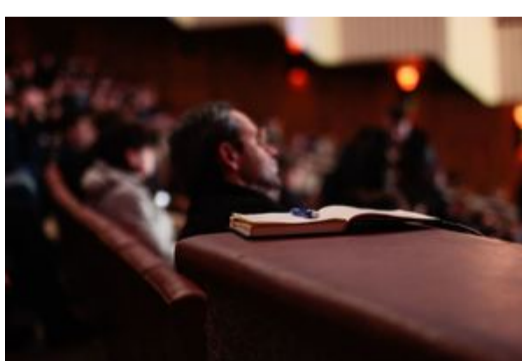
REPÉRÉS POUR VOUS



Ile-de-France sans sida : la Région poursuit son engagement

Région la plus fortement touchée par l'épidémie de sida, l'Ile-de-France a mis en place en 2016 le plan d'actions « Pour une Ile-de-France sans sida », pour lequel elle a voté fin novembre une subvention supplémentaire de près de 200 000 €.

[En savoir plus](#)



Congrès ADELFF-SFSP « Sciences et acteurs en santé : articuler connaissances et pratiques » : les actes sont en ligne

Toutes les communications du congrès, qui s'est tenu à Amiens en octobre dernier, sont maintenant consultables sur un mini site dédié.

[En savoir plus](#)

- 11.01.2017**
Soirée-débat - Prévenir vaut mieux que guérir. Les enjeux de la prévention en santé
CNAM - Paris [En savoir plus](#)
- 12.01.2018**
Journée régionale Ile-de-France - Femmes et addictions
Fédération Addiction - Paris [En savoir plus](#)
- 15.01.2018**
Savoirs expérimentaux des patients, savoirs collectifs en santé
Impatiens chroniques et associés / LEPS / Pôle ETP - Paris [En savoir plus](#)