

Vous en ligne | Se désinscrire



Lettre d'information n°7 26 juin 2018 [promosante.pdf](#)

A LA UNE

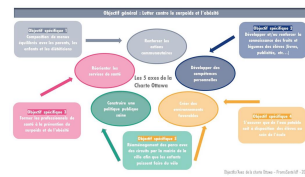


InTerSanté, carte interactive sur la santé des Franciliens

Mise en ligne par l'ORS et l'IAU Ile-de-France d'un nouvel outil de visualisation d'indicateurs territorialisés de santé, utile à la construction de diagnostics locaux : contexte sociodémographique, espérance de vie et mortalité, pathologies, comportements en lien avec la santé et handicap.

[Lire la suite](#)

RÉALISÉ POUR VOUS



Fiche 2 – Méthodologie de projet – Objectifs

Suite de notre série sur la méthodologie de projet - les objectifs. Pourquoi est-ce important de les définir ? Comment les poser ? Quelles sont les priorités ?

[Lire la fiche](#)

RENCONTRÉ POUR VOUS



« Ce parcours éducatif de santé constitue un nouveau paradigme pour les acteurs de l'école, puisqu'il permet de s'adresser à tous et d'être l'affaire de tous et non pas uniquement l'affaire des personnels de santé. »

Veronique Gassio - Cheffe du bureau de la santé, de l'action sociale et de la sécurité au ministère de l'Éducation nationale

[Voir l'interview](#)

REPÉRÉS POUR VOUS



Certification de Programmes Passerelles dans le cadre de Prescri'Forme

Dernier volet de déploiement du dispositif «Prescri'Forme». Et à l'heure de son lancement officiel auprès des professionnels de santé, lancement d'un appel à candidatures par la DRJSCS et l'ARS Ile-de-France pour la certification de Programmes Passerelles.

[En savoir plus](#)



Nouveau guide d'aide à l'action publié par la FNES

Ce guide a pour objectif d'encourager les établissements et services médico-sociaux (ESMS) à mettre en place des projets de santé à partir des ressources existantes au sein de leur organisation.

[En savoir plus](#)



Un guide pratique sur les effets du travail de nuit et du travail posté sur la santé

Le travail de nuit et le travail posté peuvent altérer de manière plus ou moins grave la santé du salarié. L'INRS propose un guide pratique pour engager des actions permettant de prévenir leurs effets.

[En savoir plus](#)

13.09.2018

De l'aide alimentaire au droit à l'alimentation : quelles collaborations possibles localement ?

Villiers-le-Bel

[En savoir plus](#)

05.09.2018

Appel à projet - vivre ses choix, prendre des risques jusqu'à la fin de sa vie

National

[En savoir plus](#)



PromoSanté Ile-de-France est une plateforme de ressources franciliennes en promotion de la santé. Créée à l'initiative et grâce au financement de l'Agence régionale de santé Ile-de-France, elle a pour principale mission de développer la coopération entre acteurs, participer à la montée en compétences de tous qui souhaitent développer des projets en santé, mettre à leur disposition des ressources documentaires et méthodologiques, faciliter le repérage des formations, contribuer à l'appropriation des données de la science au sein des pratiques et faciliter la corrélation des connaissances à partir des expériences de terrain.