

[Voir en ligne](#) | [Se désabonner](#)



Lettre d'information n°6 – Numéro spécial 29 mai 2018 [promosante-idf.fr](mailto:promosante-idf.fr)

**A LA UNE**

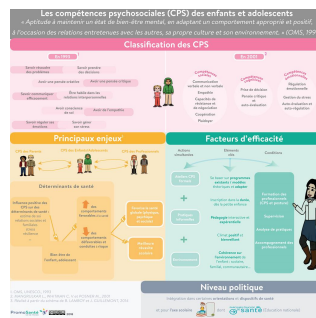


**Dossier « Comprendre & Agir » sur les compétences psychosociales**

PromoSanté Idf vous propose un nouveau dossier "Comprendre & Agir". Il apporte aux porteurs de projets les ressources nécessaires pour comprendre les enjeux et monter des projets en lien avec le développement des compétences psychosociales des enfants et des jeunes adolescents.

[Découvrir le dossier](#)

**RÉALISÉ POUR VOUS**



**Infographie « Les compétences psychosociales des enfants et adolescents »**

Les compétences psychosociales constituent un facteur générique de la santé globale et leurs enjeux et conditions d'efficacité sont reconnus. PromoSanté Idf a synthétisé ces différentes dimensions dans une infographie commentée par Béatrice Lamboy, Docteur en psychologie.

[Lire la suite](#)

**RENCONTRÉ POUR VOUS**

“



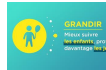
*Des objectifs liés à ces enjeux (des CPS) ont été fixés pour la région : programmes multi-partenariaux de prévention précoce, développement des compétences parentales et renforcement des programmes de type expérientiel en milieu scolaire.*

”

**Dr Pilar Arcella-Giroux, Référente thématique en promotion et prévention en santé mentale et Nadège Chanon - Référente promotion et prévention en santé en faveur des jeunes à l'ARS Île-de-France**

[Voir l'interview](#)

**REPÉRÉS POUR VOUS**



**Priorité prévention : l'école promotrice de santé**

L'école promotrice de santé, démarche globale et positive permettant de promouvoir le bien-être des élèves dans un environnement bienveillant favorisant un climat de confiance et de réussite, a été présentée à l'occasion d'un comité interministériel le 26 mars 2018.

[En savoir plus](#)



**Lig up, nouveau site web de prévention et éducation à la santé pour les jeunes**

Créé par la Ligue contre le cancer, Lig up permet aux jeunes de s'informer et de trouver des conseils sous formes ludiques et variées : articles, BD, infographies, jeux, magazine, vidéos

[En savoir plus](#)

12.06.2018

**Compétences psychosociales et petite enfance : la prévention dès le plus jeune âge ?**

Bobigny

[En savoir plus](#)

15.06.2018

**Le Non et les conduites d'opposition**

Paris

[En savoir plus](#)



PromoSanté Île-de-France est une plateforme de ressources francilienne en promotion de la santé. Créée à l'initiative et grâce au financement de l'Agence régionale de santé Île-de-France, elle a pour principales missions de développer la coopération entre acteurs, participer à la montée en compétences de ceux qui souhaitent développer des projets en santé, mettre à leur disposition des ressources documentaires et méthodologiques, faciliter le partage des bonnes pratiques, contribuer à l'appropriation des données de la science au sein des pratiques et faciliter la consolidation des connaissances à partir des expériences de terrain.